

D RD

D D

?

TD

D

R

J

?

D

d

ft d

d

d

Français

Comment le commentaire qui accompagne une image fixe ou animée influence-t-il la réception de cette image?

Histoire

Comment critiquer la société d'ordre ou d'ancien régime?

Documentation

Comment vérifier la crédibilité d'une information par l'image? Comment repérer les HOAX?

*Comment savoir
si je suis manipulé(e)
par l'image ?*

Sciences physiques

Comment l'interprétation du cerveau conduit-elle à des illusions optiques?

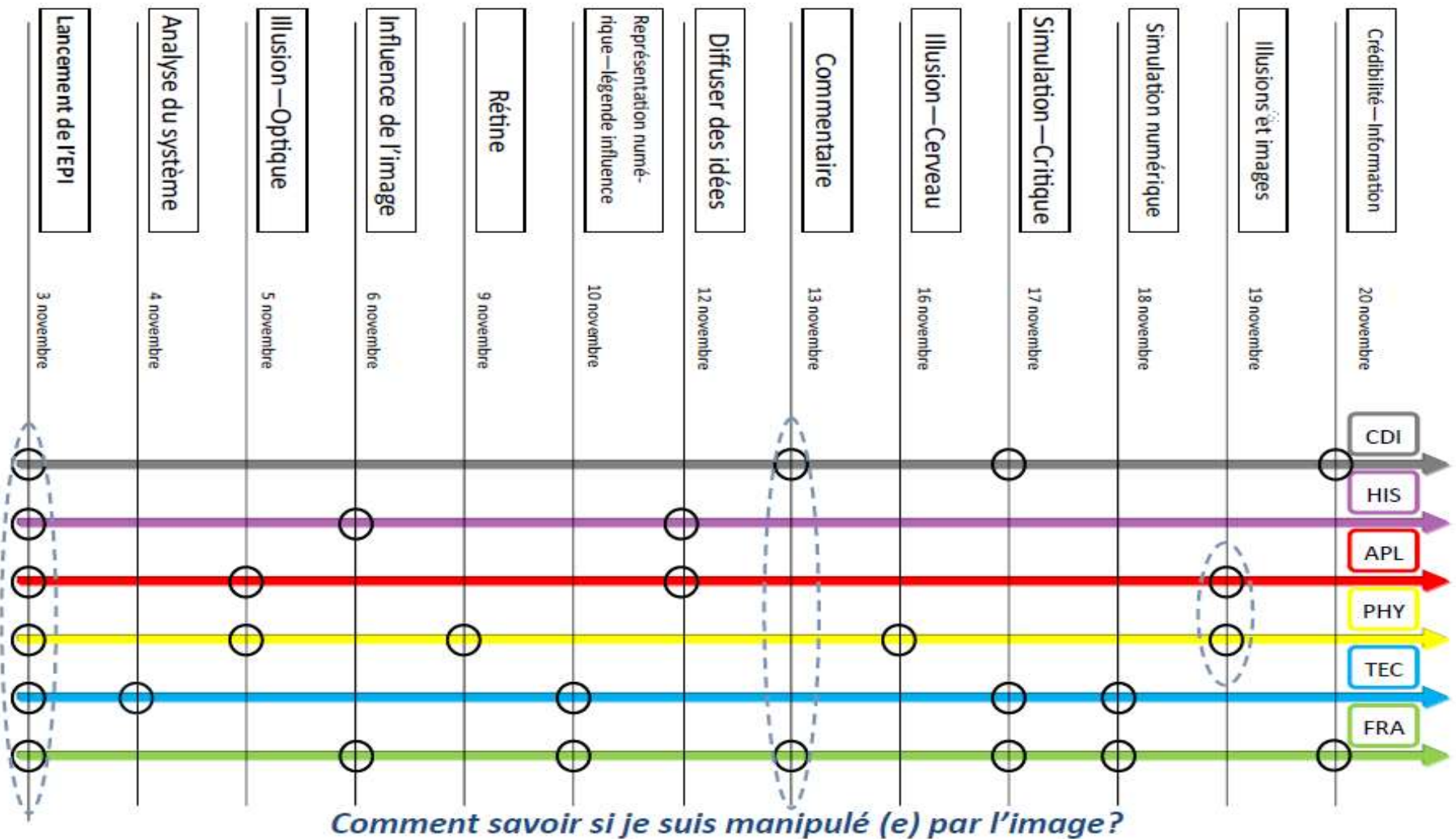
Arts plastiques

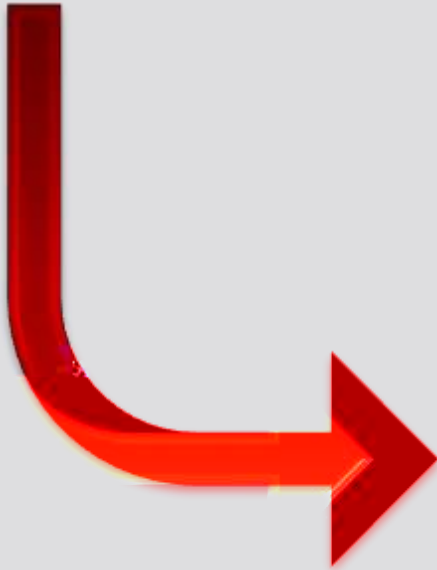
Comment créer des images pour manipuler le public?

Technologie

Comment la modélisation numérique simule l'objet technique dans un espace réel?

J ?

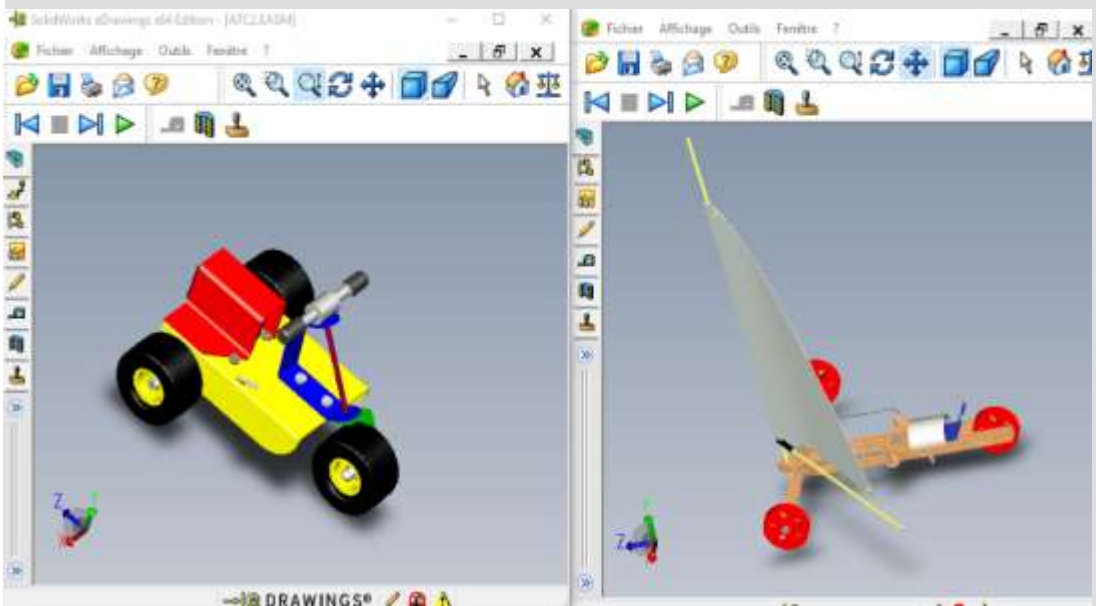




Technologie

Comment la modélisation numérique simule l'objet technique dans un espace réel ?

J R? R T T DR
 R T J? R ? T DR



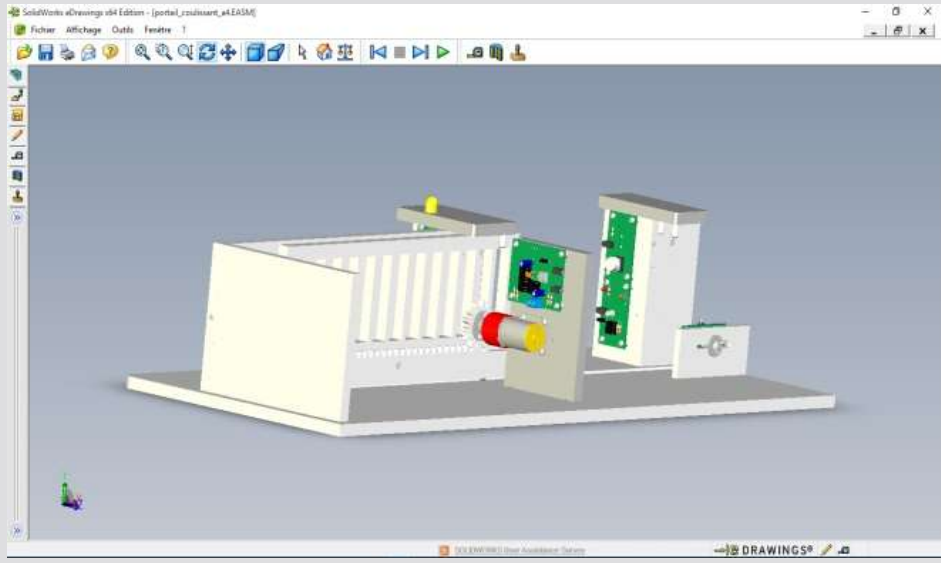
dsdr œ d dr d

Tst rdœ d ch r st œ
 œ clœ
 R dœ œ d d st rœœ st œ
 ch dœ



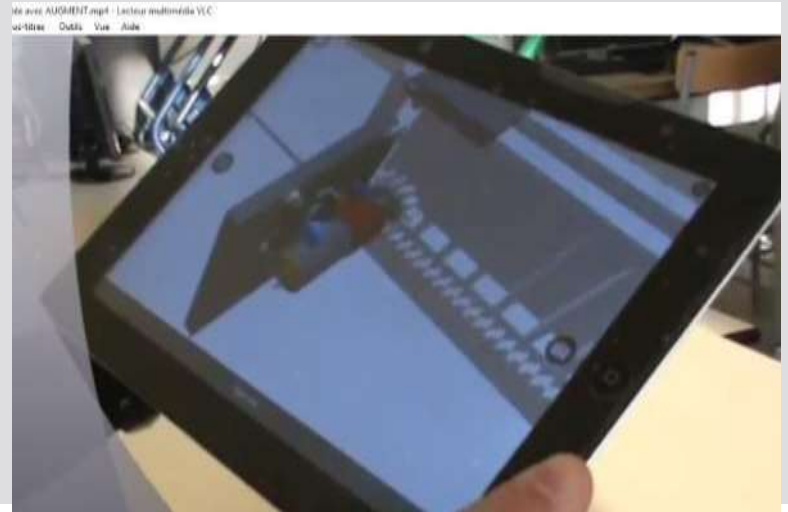
? st ch dœd d

J R? R T T DR
 R T J? R ? T DR



dsst œt d d d

Tst rdœ d ch r st œ œ cœœ
 R doe œ d d st rœœ st œ ch
 dœt



dsst œt d d d ?

J ?

? J

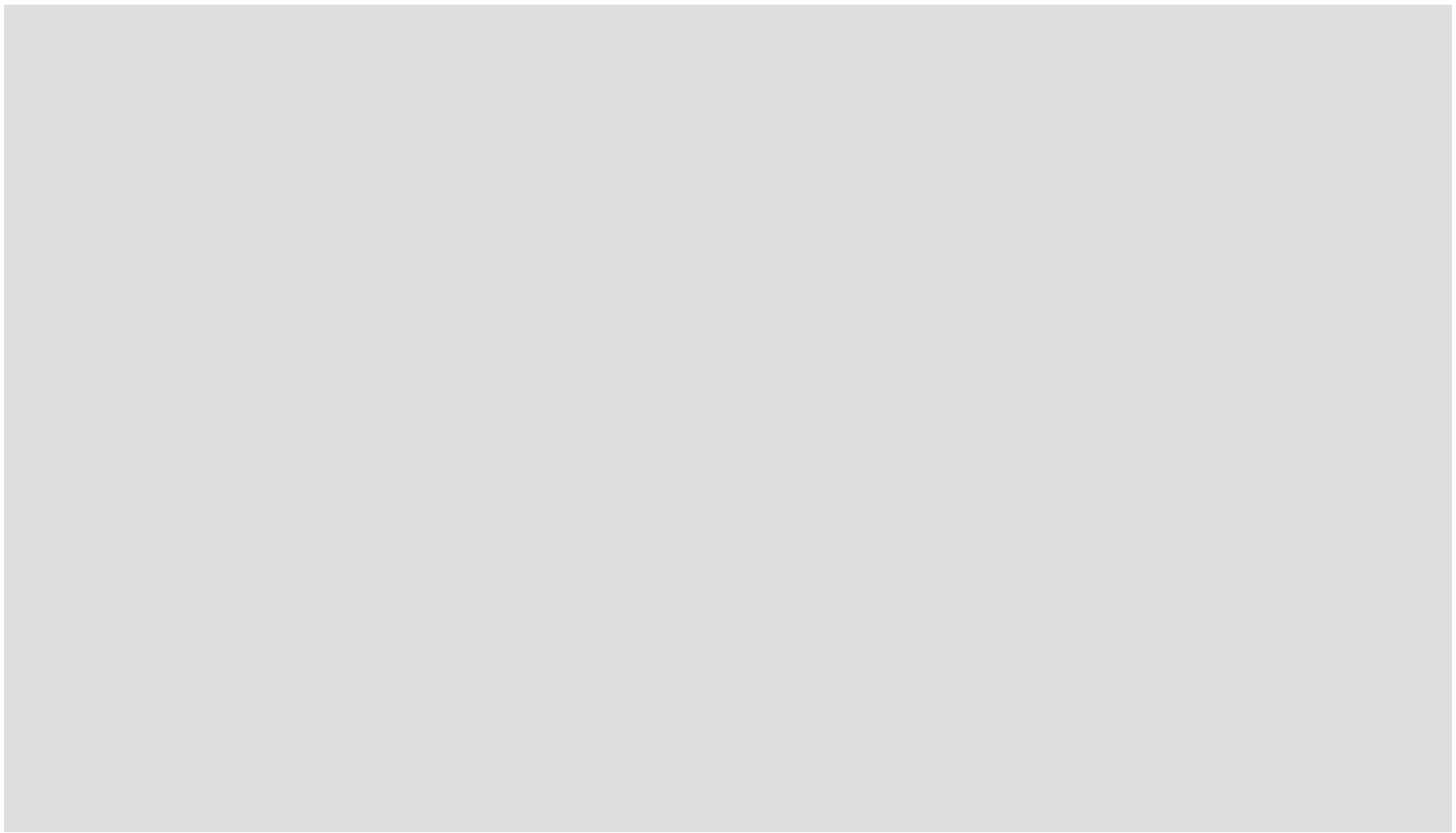
? T

D

D

L'utilisation de la réalité augmentée, est à ce jour présente dans de nombreux domaines, ce st d st D doed r st d r d d r st œ st st dr





œ d c h d

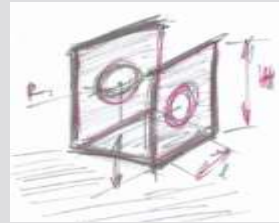
d s t d

d

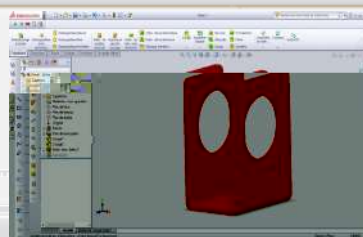


Exemple : Un support moteur pour le portail automatisé

Croquis



Modélisation sous
« Solidworks »



Modèle sous
« Augment »



Visualisez 'Pi Ce35'
en Réalité Augmentée

Lancez Augment et Scannez ce code Flash



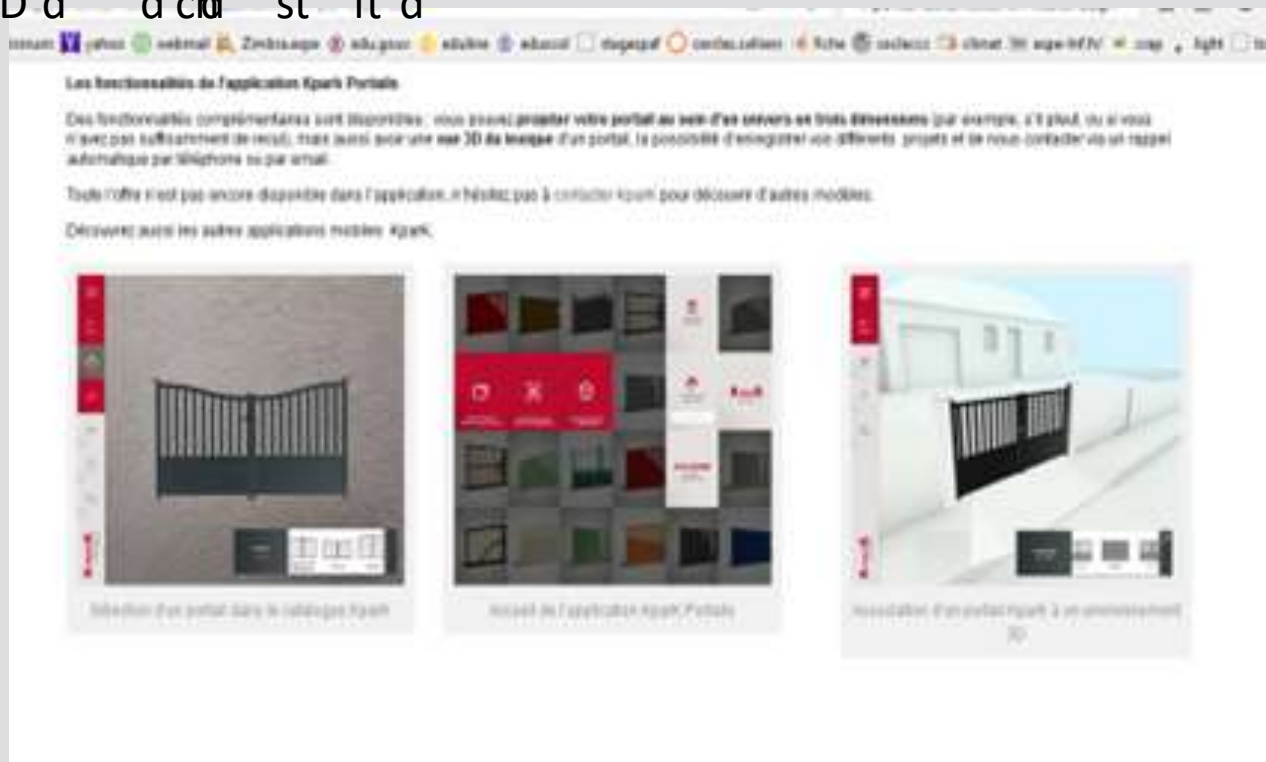
D D JDR D JD ? D ? T D

The screenshot shows the Augment Manager web interface. The browser address bar displays "Augment USA, Incorporated (US) https://manager.augmentedev.com" and the search bar contains "augment". The page header includes the Augment logo, "All models", an "Organize" button, and a "Getting started" progress indicator (4/6). A left sidebar lists navigation options: "MY MODELS" (All models, Unclassified, New folder...), "MY TRACKERS", and "MY ACCOUNT". The main content area features a grid of model cards. The first card is a dashed box with an "Add model" button and instructions: ".DAE or .OBJ compressed (.zip) with textures and materials or .STL or .ZAE or .KMZ". It also includes a link to "Read our 3D guidelines". The second card, "Pignon 2 5M 14T D40", shows a gear model and a QR code with the text "Scan this with Augment. Don't print it!". Other cards include "Assemblage Maquette Enti Re", "Proto V3 OBJMyFilesZip 06 D C", "Proto V3 Aileron Ar 1", "Proto V3 Jante AV 2", and "Pi Ce35". A "LEARN & HELP CENTER" button is visible at the bottom left, and a "PREMIUM FEATURES" banner is partially visible at the bottom.

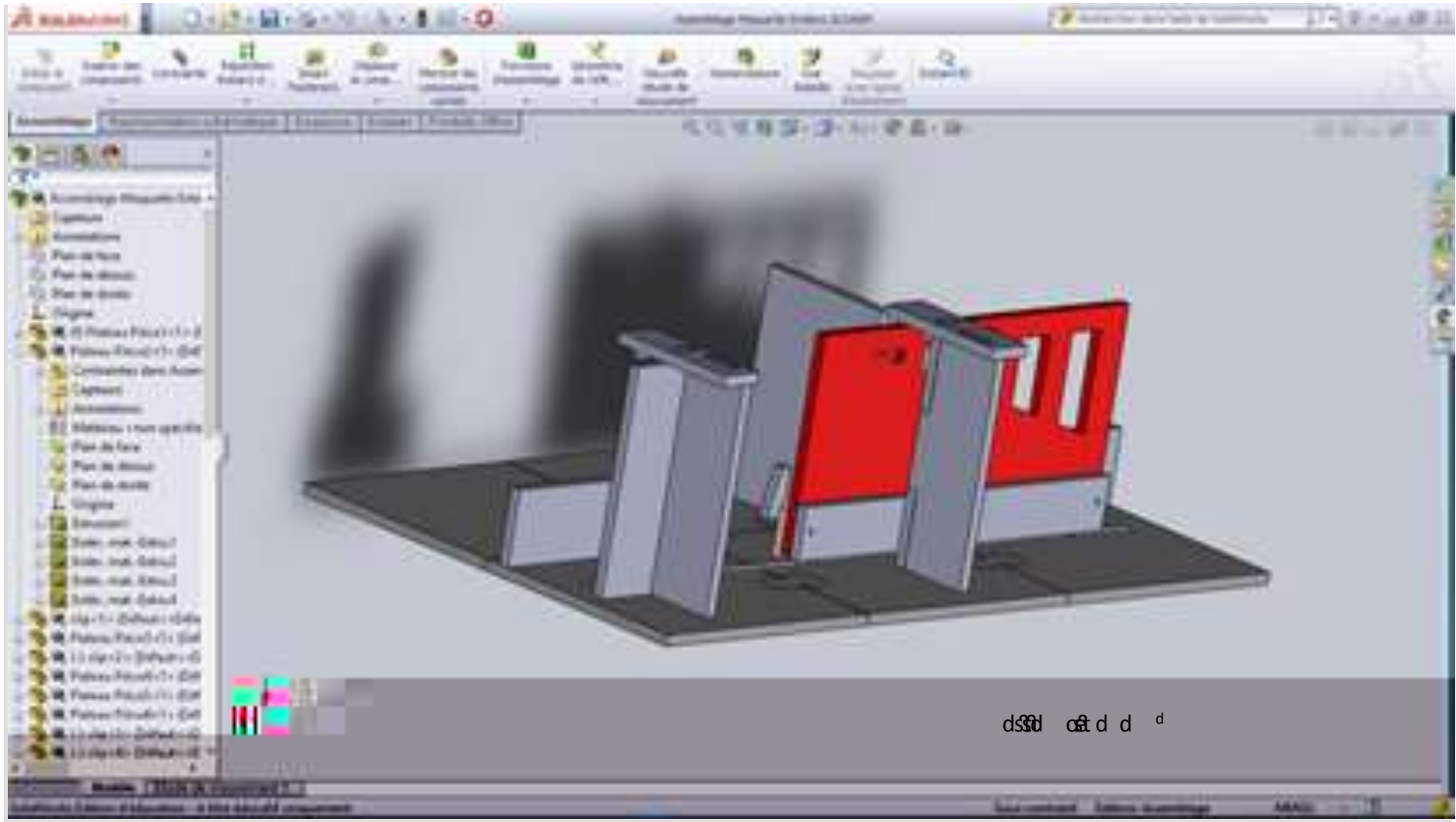
D D D

Réaliser un catalogue de portails en réalité augmentée

D d d d d st ft d



? TD D TDJJD
R TRR J R



d d d d d

□ J J□ RT J□ □ TD D

